



SEMPRE, SEMPRE

Si la tendresse et la poésie
Nous ont laissé la nostalgie
Combien de ces choses avons nous perdues
Puisque tu es loin et n'y penses plus ?

J'ai si mal sans toi
Et tant pis si je ne guérissent plus
Car mes douleurs sont belles à mourir
Chaqu' fois qu'elles reviennent me dire

Sempre, Sempre
Tant pis si pour toi ça fait plus jamais
Tous ces mots que tu voulais jurer
Ces paroles qui me faisaient espérer
Et qui m'ont brisée

Sempre, Sempre
Quelques mots d'amour que tu m'as laissés
Si cet amour est tellement vrai
C'est un vide auquel je ne m'habitue pas
Dans mon âme il y a cet éclat
Cett' lueur que l'on éteint jamais
Quand on a trop aimé
Quand on a trop aimé

J'écris ton nom quand la nuit bat
Quand l'obscurité est là
Dans le silence je prie, j'oublie tout de ce monde
Et je m'enfuis dans ces douleurs tellement profondes
Et tout c'qui nous sépare revient me hanter si fort
Comme ces petits rien qui font si mal
Me blessent en regret de cristal

Sempre, sempre
Quelques mots d'amour que tu m'as laissés
Si cet amour est tellement vrai
C'est un vide auquel je ne m'habitue pas
Dans mon âme il y'a cet éclat
Qui revient s'allumer

Sempre, sempre
Quelques mots d'amour que tu m'as laissés
Quelques mots d'amour que tu m'as laissés

Dans mon âme il y'a cet éclat
Cett' lueur que l'on éteint jamais
Quand on a trop
Quand on a trop aimé
Quand on a trop aimé

Sempre, sempre

Paroles : G. Morra - H. Ségara
Musique : M. Fabrizio

♩ = 104



Intro



Chant

Chant

Piano

$E^b m$ C^b G^b $E^b m$



Couplet

Si la ten - dresse et

C^b $A^b m$ G^b



(1 ton au dessus)

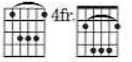


la po - é - sie

Nous ont lais - sé la nos - tal - gie

Com - bien de ces

C^b D^b $E^b m$ G^b



choses a - vons - nous per - dues — Puis - que tu es loin et n'y pen - ses plus —

Chords: C^b, D^b, G^b, C^b, D^b, C^b



J'ai si mal sans toi Et tant pis si je n'en gué - ris - sais pas —

Chords: D^b, E^bm, D^b, C^b



Car mes dou - leurs sont belles — à mou - rir — Chaque fois qu'elles re - viennent — me dire — :

Chords: D^b, G^b, C^b, D^b, C^b



Refrain

Sem - pre, Sem - pre, Tant pis si pour toi c'é - tait plus ja - mais Tous ces mots que tu vou -





Chords: A^bm, D^b, E^bm, G^b






- lais ju - rer, Ces pa - roles qui fai - saient es - pé - rer Et qui m'ont bri - sée

C D^b E^bm G^b

Sem - pre, Sem - pre, Quel - ques mots d'a - mour que tu m'as lais - sé Si cet a - mour est tell' -

C^b6 D^b E^bm G^b







- ment vrai C'est un vide au - quel je ne m'ha - bi - tue pas Dans mon âme il y'a

C^b D^b G^b C^b D^b






cet é - clat Cette lu - eur que l'on é - teint ja - mais Quand on a trop ai -

E^bm G^b A^b D^b sus 4



mé.

Quand on a trop ai -



E^bm

C^b

G^b

E^bm



Couplet



mé

J'é - cris ton nom quand

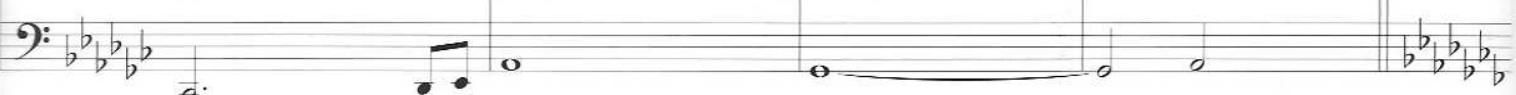


C^b

A^bm

G^b

A^b



Refrain



la

la

Sem - pre, Sem - pre,

Quel - ques mots d'a - mour que



B^bm7

A^bm

D^b



tu m'as lais - sés

Si cet a - mour est tell' - ment vrai

C'est un vide au - quel je ne m'ha -



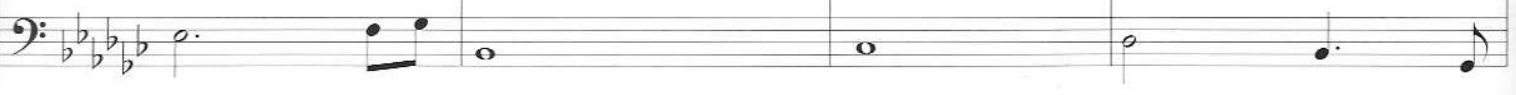
E^bm

G^b

C

D^b

G^b



- bi - tue pas _____ Dans mon âme il y'a cet é - clat _____ Qui re - vient s'al - lu - mer

C^b D^b E^b_m G^b

Sem - pre, Sem - pre, Quel - ques mots d'a - mour que tu m'as lais - sés Quel - ques mots d'a - mour que

A^b_m D^b C^b D^b₉

tu m'as lais - sés _____

E^b_m G^b C^b D^b G^b

Dans mon âme il y'a cet é - clat _____ Cette lu - eur que l'on é -

C^b D^b E^b_m G^b

4fr.

-teint ja - mais Quand on a trop — Quand on a trop — ai - mé.

A^b C^b/D^b E^bm

Detailed description: This system contains the first three measures of the piece. The vocal line starts with a whole note G^b (F⁴), followed by quarter notes G^b and A^b (F⁴), and then eighth notes G^b, A^b, B^b (G⁴), and C^b (F⁵). The piano accompaniment features a bass line with a whole note G^b and quarter notes G^b, A^b, B^b, and C^b. The right hand has a whole note chord A^b in the first measure, followed by a complex texture of chords and moving lines in the second and third measures.

Quand on a trop — ai - mé.

C^b G^b E^bm C^b

Detailed description: This system contains the next three measures. The vocal line continues with quarter notes G^b, A^b, B^b, and C^b, followed by quarter notes G^b, A^b, B^b, and C^b, and then quarter notes G^b, A^b, B^b, and C^b. The piano accompaniment has a bass line with quarter notes G^b, A^b, B^b, and C^b, followed by quarter notes G^b, A^b, B^b, and C^b, and then quarter notes G^b, A^b, B^b, and C^b. The right hand has a steady eighth-note accompaniment with chords C^b, G^b, E^bm, and C^b.

4fr.

A^bm G^b

Detailed description: This system contains the final two measures. The piano accompaniment features a bass line with a whole note G^b and quarter notes G^b, A^b, B^b, and C^b. The right hand has a whole note chord A^bm in the first measure, followed by a complex texture of chords and moving lines in the second measure.