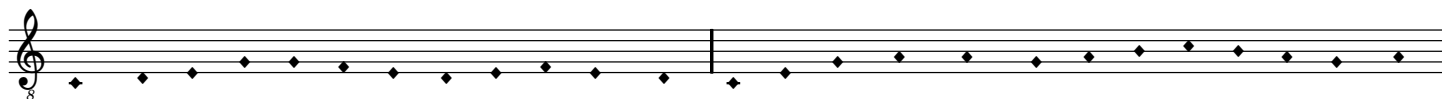


Christe redemptor omnium II

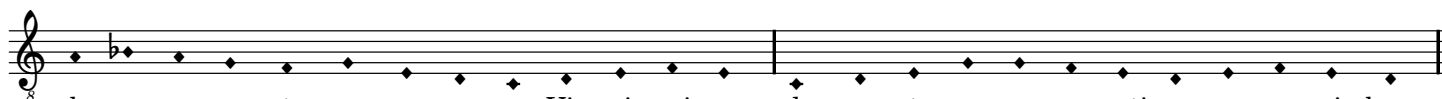
in festo omnium sanctorum

1581a, 1600b

Tomás Luis de Victoria (c.1548-1611)



1. Chri - ste red - em - ptor_ o - mni - um, con - ser - va tu - os fa - mu - los,
3. Va - tes æ - ter - ni_ iu - di - ces a - po - sto - li - que Do - mi - ni,
5. Cho - ri san - cta - rum_ vir - gi - num mo - na - cho - rum - que om - ni - um,
7. Glo - ri - a_ Pa - tri in ge - ni - to e - ius - que u - ni - ge - ni - to



be - a - tæ_ sem - per_ Vir - gi - nis_ pla - ca - tus_ san - ctis_ pre - ci - bus.
sup - pli - ci - ter ex - po - sci - mus_ sal - va - ri_ ve - stris_ pre - ci - bus.
si - mul cum_ san - ctis_ om - ni - bus,_ con - sor - tes_ Chri - sti_ fa - ci - te.
u - na cum_ San - cto_ Spi - ri - tu_ in sem - pi - ter - na_ se - cu - la.

Cantus

2. Be - a - ta_ quo - que a - gmi - na, cæ - le - sti -

Altus

2. Be - a - ta_ quo - que a - - - - - gmi - na,

Tenor

2. Cæ - - - le -

Bassus

2. Be - a - ta_ quo - que a - - - - - gmi - na, cæ -

7

um spi - ri - tu - um, cæ - le - sti - um spi - ri - tu - um, præ - te - ri - ta præ -

cæ - le - sti - um spi - ri - tu - um, spi - ri - tu - um, præ - te - ri - ta præ - sen - ti -

sti - um spi - ri - - - - tu - um, præ - - -

le - sti - um spi - ri - tu - um, cæ - le - sti - um spi - ri - tu - um, præ - te - ri - ta præ -

15

sen - ti-a, *prae - te - ri - ta praesen - ti - a*, fu - tu - ra ma - la pel -
 a, *praete - ri - ta praesen - ti - a*, fu - tu - ra ma - la pel - li -
 - te - ri - ta praesen - ti - a, fu - tu - ra
 sen - ti-a, fu - tu - ra ma - la pel -

24

- li - te, fu - tu - ra ma - la pel - li - te, fu - tu - ra ma - la pel - li - te.
 te, fu - tu - ra ma - la pel - li - te, fu - tu - ra ma - la pel - li - te.
 ma - la pel - li - te.
 - li - te, fu - tu - ra ma - la pel - li - te, pe - li - te.

32

4. Mar - ty - res De - i in -
 4. Mar - ty - res De - i in - cly - ti, mar - ty - res De - i in -
 4. Mar - ty - res De - i in - cly - ti, mar - ty - res De - i in -

39

- cly - ti, con - fes - so - res - que lu -
 - cly - ti, con - fes - so - res - que lu - ci - di, con - fes - so - res - que lu -
 - cly - ti, con - fes - so - res - que lu - ci - di, con - fes - so - res - que lu -

46

- ci - di, ve - stris o -
 - ci - di, ve - stris o - ra - ti - o - ni - bus, ve -
 - ci - di, ve - stris o - ra - ti - o - ni - bus,

53

- ra - ti - o - ni - bus,
 stris o - ra - ti - o - ni - bus, nos fer - te in cæ -
 ve - stris o - ra - ti - o - ni - bus, nos fer - te

60

nos fer - te in cæ - le - sti - bus.
 le - sti - bus, nos fer - te in cæ - le - sti - bus.
 in cæ - le - sti - bus, nos fer - te in cæ - le - sti - bus, nos fer - te in cæ - le - sti - bus.

67

6. Gen - tem au - fer - te per - fi - dam, gen - tem au -
 6. Gen - tem au - fer - te per - fi - dam, gen - tem au - fer - te
 6. Gen - tem au - fer - te per - fi - dam, gen - tem au -
 6. Gen - tem au - fer - te

74

fer-te per - - fi - dam, cre - den - ti - um de fi - -
 per - fi - dam, cre - den - ti - um de fi - - ni - bus, de fi - -
 fer - te per - - fi - dam, cre - den - ti - um de fi - -
 - per - fi - dam, cre - den - ti - um de fi - - ni - bus, cre - den - ti -

81

- ni - bus, ut Chri - sto lau - des de - bi - tas,
 - ni - bus, ut Chri - sto lau - des de - bi - tas, de - -
 - ni - bus, ut Chri - sto lau - des de - bi - tas, de - - bi -
 um de fi - ni - bus, ut Chri - sto lau - des de - bi - tas, -

89

per - sol - va - - mus a - la - - cri - ter.
 - bi - tas, per - sol - va - mus a - la - - cri - ter.
 tas, per - sol - va - mus a - la - - cri - ter, a - la - - cri - ter.
 per - sol - va - mus a - la - - cri - ter, a - la - - cri - ter.